

EXCLUSIVITÉ



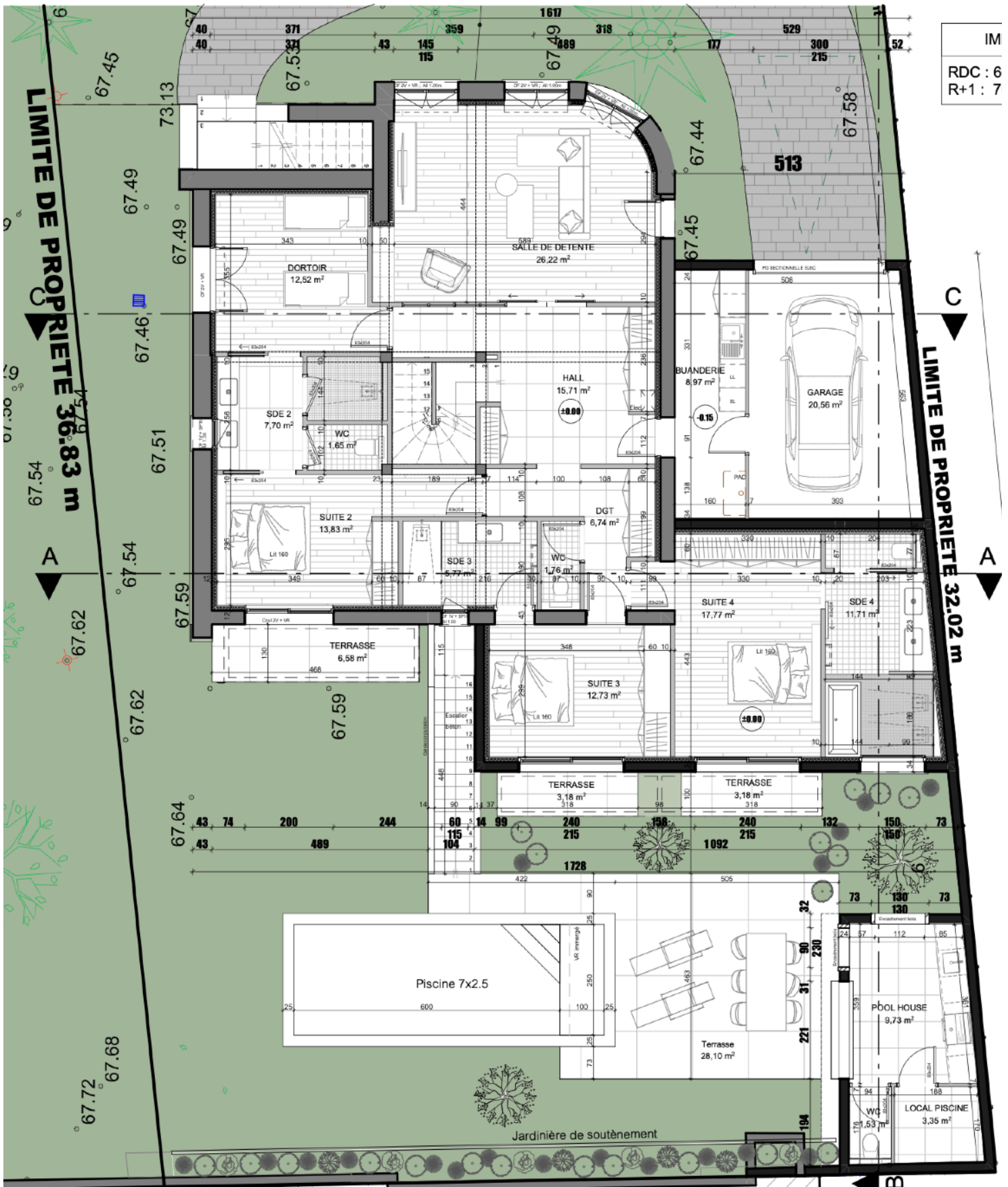
Biarritz - Parc d'Hiver

2.595.000€ H.A.I

Signée de l'architecte E.A.D.P « GIEURE », villa aux prestations haut de gamme de 255m², située dans une rue calme du parc d'hiver. La parcelle de terrain de 650m² est optimisée avec des lieux de détente réfléchis afin d'en profiter pleinement. Ses volumes et sa circulation sauront vous séduire. Très belle entrée ouvrant sur un salon en rotonde, grande cuisine donnant sur une terrasse exceptionnelle à l'abri des regards. Elle dispose de 5 chambres avec salle d'eau et wc. Piscine chauffée et coin poolhouse exposé S/O. Un espace détente se situe au RDC permettant un emploi multiple de type salon/cinema ; salle de sport ; studio indépendant. Grand garage ainsi que 2 places de parking de jour.

Taxe Foncière : 1800€

PLAN RDC



IM
RDC : 6
R+1 : 7

PLAN ETAGE

